



i3CONNECT Walnut W1

LED THERE BE INTERACTION

Es war noch nie so einfach, die Aufmerksamkeit eines großen Publikums zu gewinnen. Das i3CONNECT Walnut W1-Display lässt sich mit einem Begleitdisplay in ein vollständig interaktives Erlebnis verwandeln, das selbst in den größten Konferenzräumen das Gefühl der Berührung vermittelt.

LED-WAND WIRD INTERAKTIV

Der „Wow-Faktor“, den eine große LED-Wand bei einem Publikum erzeugt, ist weithin bekannt. Wir sind noch einen Schritt weiter gegangen, indem wir die Option der Interaktivität in den Mix aufgenommen haben. Durch die Verwendung eines i3SIXTY als Begleitdisplay für die Walnut W1 kann der Benutzer zeichnen, Anmerkungen machen, browsen oder andere interaktive Aktivitäten durchführen, die direkt auf dem großen LED-Display angezeigt werden.



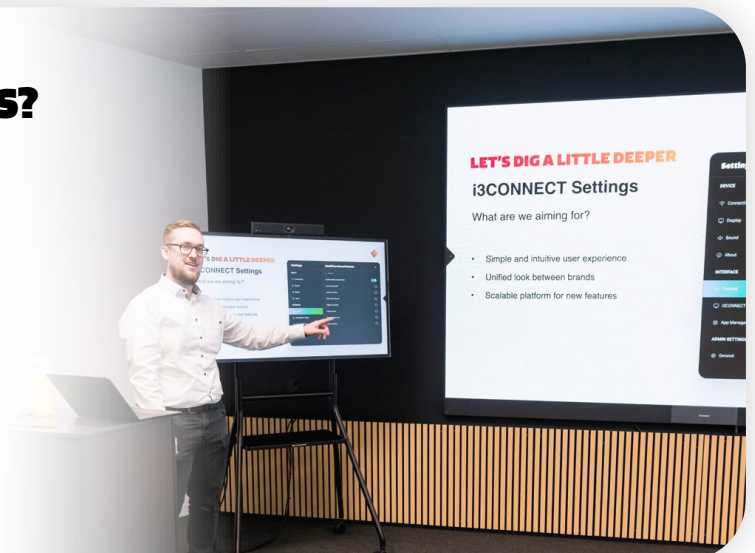
VOLLSTÄNDIG KOMPATIBEL MIT i3CONNECT STUDIO

Der IT-Administrator kann die Benutzererfahrung einrichten, da auf dem Walnut W1 die intuitive i3CONNECT Studio-Software vorinstalliert ist. Diese maßgeschneiderte Softwarelösung gibt der IT-Abteilung Zugriff auf eine Vielzahl von Optionen, wie z. B. das Ändern von Hintergründen, das Ändern aller Einstellungen und verfügt über einen eigenen Installationsassistenten.



VERKABELT ODER DRAHTLOS? SIE WÄHLEN

Die Walnut W1 ist mit unserer i3ALLSYNC-Lösung kompatibel, die eine einfache drahtlose Verbindung zwischen der Videowand und dem i3SIXTY-Begleitmonitor ermöglicht. Auf diese Weise können bis zu 6 Geräte gleichzeitig gemeinsam genutzt werden. Bevorzugen Sie stattdessen eine kabelgebundene Verbindung? Auch das ist problemlos möglich!





TON, DER ZU DEN BILDERN PASST

Im Gegensatz zu den meisten Leinwänden bietet die Walnut W1 einen beeindruckenden Klang, der überall im Raum deutlich zu hören ist, ohne dass zusätzliche Geräte benötigt werden. Dies ist auf die Platzierung der Lautsprecher oben auf der Leinwand zurückzuführen, die nicht durch die Menschenmenge blockiert werden und ein klares Klangerlebnis liefern.



CORTEX



AKTUALISIERUNG AUF DIE NEUESTE FIRMWARE



ZEITPLÄNE EINRICHTEN



GERÄTE-SUPPORT AUS DER FERNE BEREITSTELLEN



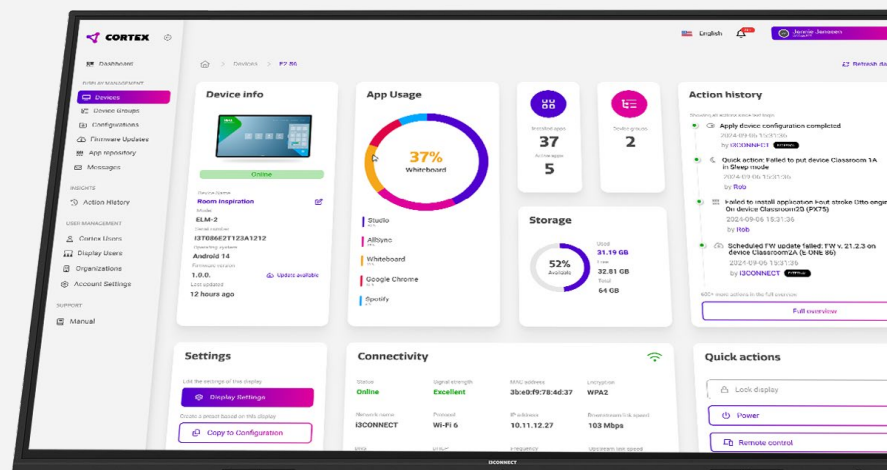
ÜBERWACHUNG DER GERÄTENUTZUNG



VERWALTEN DER i3CONNECT STUDIO- OBERFLÄCHE

FERNVERWALTUNG ÜBER CORTEX

Mit dem Cortex-Remote-Display-Management können Sie Ihre i3CONNECT-Displays von jedem beliebigen Standort aus und zu jeder beliebigen Zeit verwalten, überwachen und steuern.





16:42

Friday, September 30

Good Room-Anton Tell my Wi-Fi love her

ERSTAUNLICH NIEDRIGER STROMVERBRAUCH

Mit der Walnut W1 müssen Sie sich keine Sorgen über eine extrem hohe Energierechnung machen. Im Vergleich zu den meisten verfügbaren LED-Wandlösungen gehört der Energieverbrauch zu den niedrigsten auf dem Markt.



WÄHLEN SIE SEELENFRIEDEN

Die Installation einer LED-Videowand nimmt Zeit und Platz in Anspruch. Wenn sie einmal installiert ist, soll sie so lange wie möglich dort bleiben, ohne dass es dabei zu Qualitätsproblemen kommt. Die Walnut W1 verfügt über ein besonders robustes Design, das Beschädigungen während der Installation verhindert. Wenn Sie sich für dieses Display entscheiden, müssen Sie nicht mit defekten LEDs rechnen.



WIR HABEN EINE GLÜCKSTRÄHNE

Erhöhen Sie die Flexibilität an Ihrem Arbeitsplatz, indem Sie den Walnut W1 mit der optionalen Rollhalterung ausstatten und das 138" oder 165" große Display mühelos verschieben; achten Sie nur darauf, dass es durch die Tür passt

ANZEIGE- EIGENSCHAFTEN	138"	165"
Modell	W1 - 138	W1 - 165
Serie	I3CONNECT WALNUT W1 – ALL-IN-ONE LED Displays	
Produkt ID	10010825	10010826

DISPLAY SPECIFIKATIONEN		
Display Technologie	HOB - LED	
Panelgröße	138"	165"
Pixelabstand	1.5mm	1.9mm
Seitenverhältnis	16:9	
Ursprüngliche Auflösung	1920×1080 Pixels - FHD	
Helligkeit	600 cd/m ²	
Kontrastverhältnis	6500:1	
Betrachtungswinkel	Horizontal 160°, Vertikal 140°	
Farbtemperatur	2300~9300K (einstellbar)	
LED-Bildwiederholfrequenz	3840Hz	
Grauskala	13~16bit	
Ausrichtung	Querformat	
Lebensdauer	≥100.000 Stunden	
Lautsprecher	4x 15 W (full range) & 2x 30 W (low frequency)	

KONNEKTIVITÄT	
Video- & Audio ingang	1x HDMI 2.0 (intern) & 3x HDMI 1.4 (1 intern, 2 extern) 1x audio in 3.5mm Audioausgang
Video- & Audio ausgang	1x HDMI 2.0 (extern) 2x 3.5 mm Audioausgang (1 intern, 1 extern)
Sensoren	Umgebungslichtsensor
USB-Anschlüsse	2x USB 3.0 Typ A 1x USB out Typ B 1x Type-C 1x USB 2.0 Typ A (intern)
Netzwerkverbindung	2x LAN: RJ-45 Anschluss (intern) 1x RS232 WiFi 6 dual-band 2.4G/5G

BETRIEBSSPEZIFIKATIONEN	
Betriebssystem	Android 13
Speicher	8 GB RAM – 64 GB ROM
CPU	Octa-core

SOFTWAREFUNKTIONEN	
Benutzeroberfläche	i3CONNECT STUDIO launcher
Bildschirmübertragung	i3CONNECT ALLSYNC kabelloses Präsentieren
Device Management	i3CONNECT CORTEX (optional)

ZUBEHÖR	
inklusive	Kurzanleitung
	Fernbedienung
	Netzkabel EU
	Wandmontageleiste
Optional	i3SIXTY interaktives Begleitdisplay
	i3ALLSYNC kabelloses Sender

PHYSIKALISCHE EIGENSCHAFTEN	138"		165"	
	ANZAHL	VERPACKUNGS-GRÖSSE	ANZAHL	VERPACKUNGS-GRÖSSE
Nettogewicht	119 kg		168 kg	
Verpackungsgewicht	192 kg		260 kg	
Abmessungen insgesamt	3080 × 1840 mm		3690 × 2183 mm	
Abmessungen Displaybereich	3050 × 1715 mm		3660 × 2058 mm	
Displaydicke	28 mm		28 mm	
Verpackungsabmessungen	3	1850 × 705 × 240mm	6	1160 × 705 × 240mm
	6	670 × 530 × 165mm	8	670 × 530 × 165mm
	1	2020 × 337 × 184mm	1	2020 × 337 × 184mm
	1	1860 × 175 × 140mm	1	1860 × 175 × 140mm

VERSANDEDETAILS							
138"				165"			
Produkt	Holzpalette	Grösse	Gewicht	Produkt	Holzpalette	Grösse	Gewicht
i3CONNECT Walnut W1 138" FHD	1/2	1900 x 760 x 1215 mm	210 kg	i3CONNECT Walnut W1 165" FHD	1/2	1500 x 1250 x 1230 mm	295 kg
i3CONNECT Walnut W1 138" FHD	2/2	2064 x 556 x 497 mm	68 kg	i3CONNECT Walnut W1 165" FHD	2/2	2064 x 556 x 497 mm	72kg
LT05 vacuum suction tool (paper carton)	1	220 x 210 x 210 mm	3 kg	LT05 vacuum suction tool (paper carton)	1	220 x 210 x 210 mm	3 kg

ELECTRICAL REQUIREMENTS	
Stromkreis	Separater Stromkreis mit separatem Leistungsschalter. Keine anderen Geräte oder Steckdosen im selben Stromkreis.
Stromkreisunterbrecher	Minimum 20A
Reststrom	Minimum 30mA

ELEKTRISCHE EIGENSCHAFTEN

Eingangsleistung	100 ~ 240 Volt – 50/60 Hz	
nergiesparfunktionen	Automatische Helligkeitsanpassung mit Umgebungslichtsensor	
Standby-Strom	≤0.5W	≤0.5W
Stromverbrauch (Durchschnitt)	0.521KW	0.731KW
Stromverbrauch (Max)	1.738KW	2.438KW

ZULASSUNGSINFORMATIONEN

Typgenehmigung	CE
-----------------------	----

UMWELTBEDINGUNGEN

Betriebstemperatur	-10° C ~ 40° C
Betriebsfeuchtigkeit	10% - 80% RH nicht kondensierend
Nutzung	Nur für Innenräume. Um einen langfristigen und gleichmäßigen Anzeigeeffekt zu gewährleisten, sollten Sie keine Standbilder über einen längeren Zeitraum abspielen.

GARANTIE

Standardgarantie	3 Jahre ab Versand
Zusatzgarantie*	Zusatzgarantie für 1 Jahre erhältlich <small>*Diese müssen innerhalb von 6 Monaten nach dem Kauf des Bildschirms erworben werden</small>

ANDERE

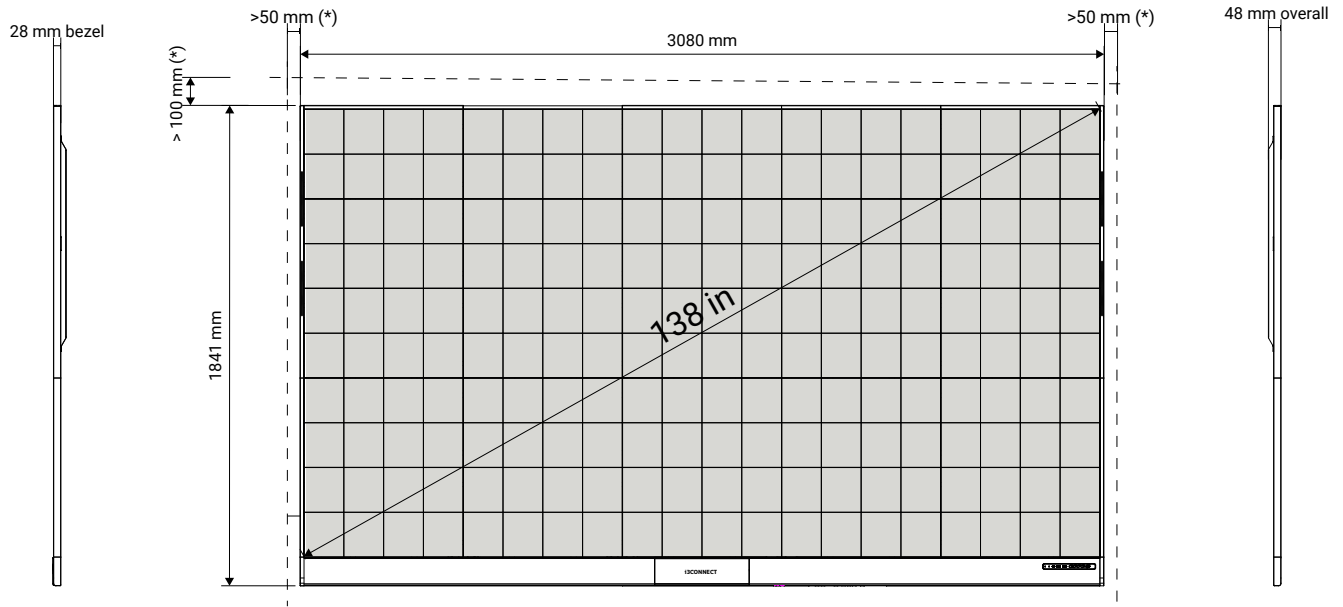
	138"	165"
Empfohlener Betrachtungsabstand	≥3.2m	≥3.9m

HINWEIS

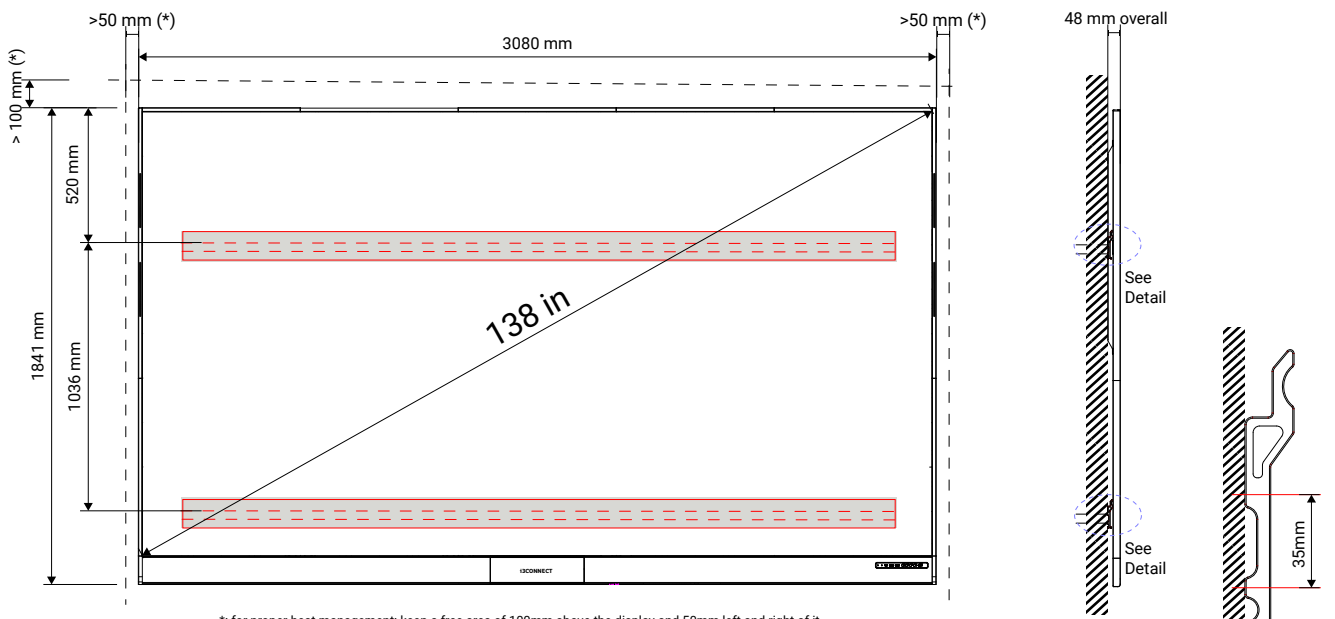
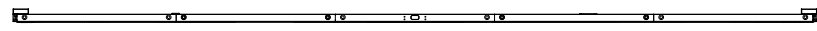
Die Produktbilder dieser Spezifikation sind nur indikativ, das tatsächliche Produkt kann geringfügige Unterschiede in den Produkteffekten aufweisen (einschließlich, aber nicht beschränkt auf Aussehen, Farbe und Größe). Aufgrund des Einflusses der Produktkonfiguration und des Herstellungsprozesses kann die tatsächliche Größe/das tatsächliche Gewicht des Produkts abweichen.

Es wurden alle Anstrengungen unternommen, um sicherzustellen, dass die hier bereitgestellten Informationen zum Zeitpunkt der Veröffentlichung korrekt und vollständig sind. Änderungen ohne vorherige Ankündigung vorbehalten.

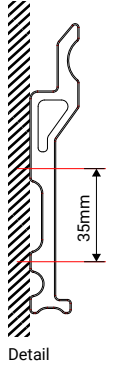
TECHNISCHE ZEICHNUNGEN 138"



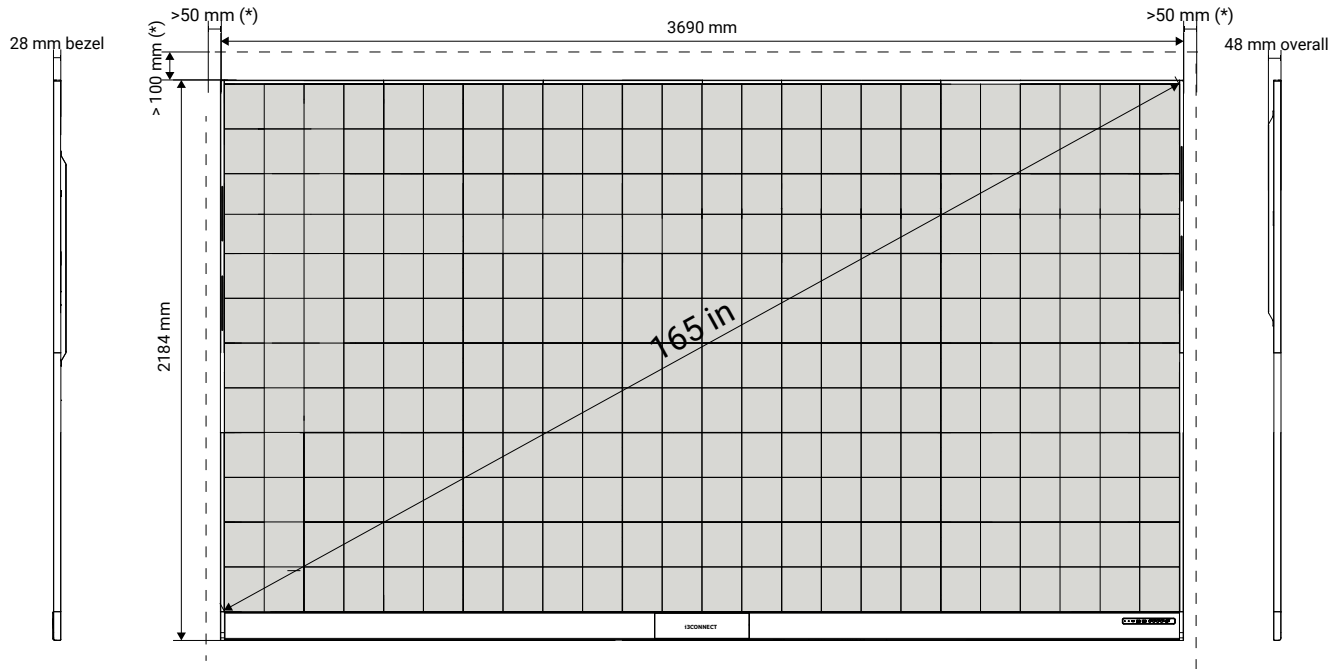
*: for proper heat management: keep a free area of 100mm above the display and 50mm left and right of it.



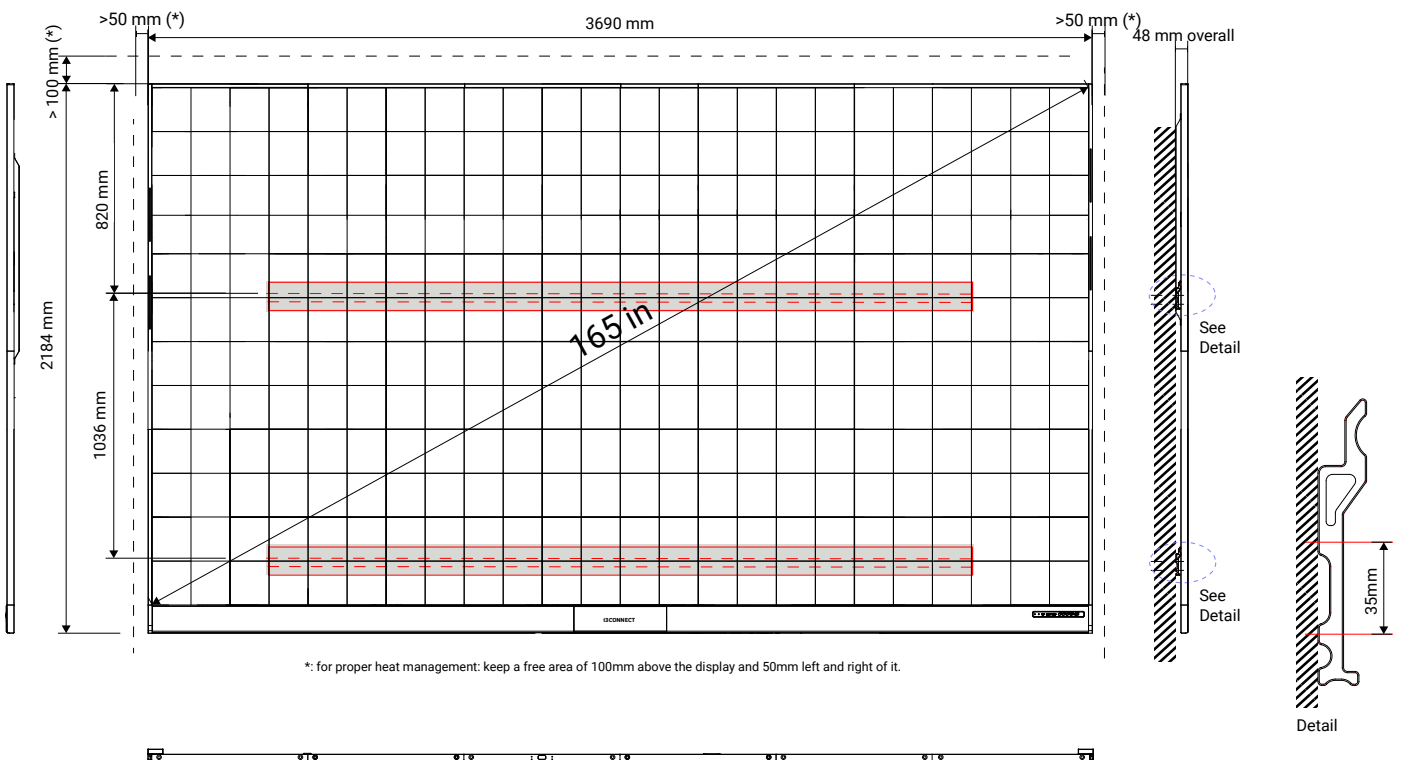
*: for proper heat management: keep a free area of 100mm above the display and 50mm left and right of it.



TECHNISCHE ZEICHNUNGEN 165"



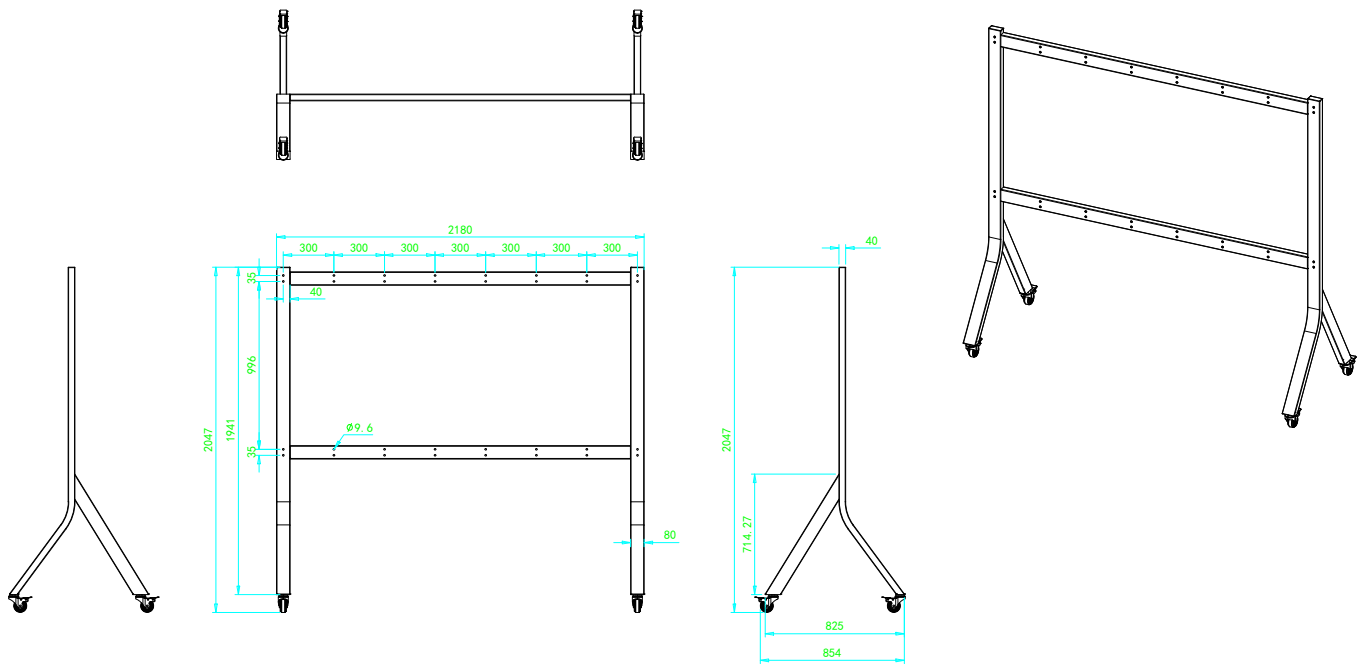
*: for proper heat management: keep a free area of 100mm above the display and 50mm left and right of it.



*: for proper heat management: keep a free area of 100mm above the display and 50mm left and right of it.

MOBILER STAND FÜR WALNUT W1

Name des Produkts	Mobiler Stand für Walnut W1 138" & 165"
SKU	10010684
Nettogewicht	56kg
Verpackungsgewicht	131kg
Verpackungsabmessungen	2150 x 1100 x 465mm
Farbe	Schwarz
Garantie	5 Jahre



MODEL NO.	ST90 TRIPOD DRAWING	UNIT	mm
PART NO.		SCALE	1:1
PART NAME		REV.	
MATERIAL		SHEET	
SURFACE		CHK'D	
COLOR NO.		FIRST ANGLE PROJECTION	
DRAWN			



INTERESSIERT AN EINEM TREFFEN MIT DEM i3CONNECT WALNUT W1?

LET'S CONNECT

i3CONNECT Zentrale
Kleine Schaluinweg 7
3290 Diest, BELGIEN.
info@i3-connect.com
www.i3-connect.com

KONTAKTIEREN SIE UNS

Bereit für den nächsten Schritt?
Klicken Sie auf den großen
Button, füllen Sie das Formular
aus und wirmelden uns für eine
Demo.